

Linköpings kommuns organisation

Uppdaterad 2025-01-27

Linköpings kommun

Kommunfullmäktige

Revisionen

Anställnings-
myndighet

Kommunstyrelsen

Valnämnden

Kommunledningsförvaltningen

Verksamhetsstöd och service

Arbetsmarknadsnämnden

Integrations- och arbetsmarknadsförvaltningen

Barn- och ungdomsnämnden

Utbildningsförvaltningen

Bildningsnämnden

Bygg- och miljönämnden

Miljö- och samhällsbyggnadsförvaltningen

Samhällsbyggnadsnämnden

Kultur- och fritidsförvaltningen

Social- och omsorgsnämnden

Socialförvaltningen

Vård- och äldreomsorgsnämnden

Vård- och omsorgsförvaltningen

Överförmyndarnämnden



Linköping

Politisk organisation, nämnder

Kommunfullmäktige – Mikael Sanfridson (S)
Geografiska utskott (7 stycken)

Revisionen
Eva Lindblad (V)

Kommunstyrelsen – Kristina Edlund (S)
Kommunstyrelsens ärendebereidning | Kommunstyrelsens strategiska utskott |
Kommunstyrelsens personal- och arbetsgivarutskott

Valnämnden
Kent Waltersson (S)

Krisledningsnämnden
Kristina Edlund (S)

Sektor
Samhällsplanering
Kommunalråd majoritet
Kommunalråd minoritet

**Samhällsbyggnads-
nämnden**
Stefan Erikson (M)

Bygg- och miljönämnden
Mari Hultgren (S)

Sektor
Utbildning, kultur- och fritid
Kommunalråd majoritet
Kommunalråd minoritet

**Barn- och
ungdomsnämnden**
Elias Aguirre (S)

Bildningsnämnden
Linnéa Jägestedt (M)

**Kultur- och
fritidsnämnden**
Lotta Bäckman (S)

Sektor
Välfärd och socialpolitik
Kommunalråd majoritet
Kommunalråd minoritet

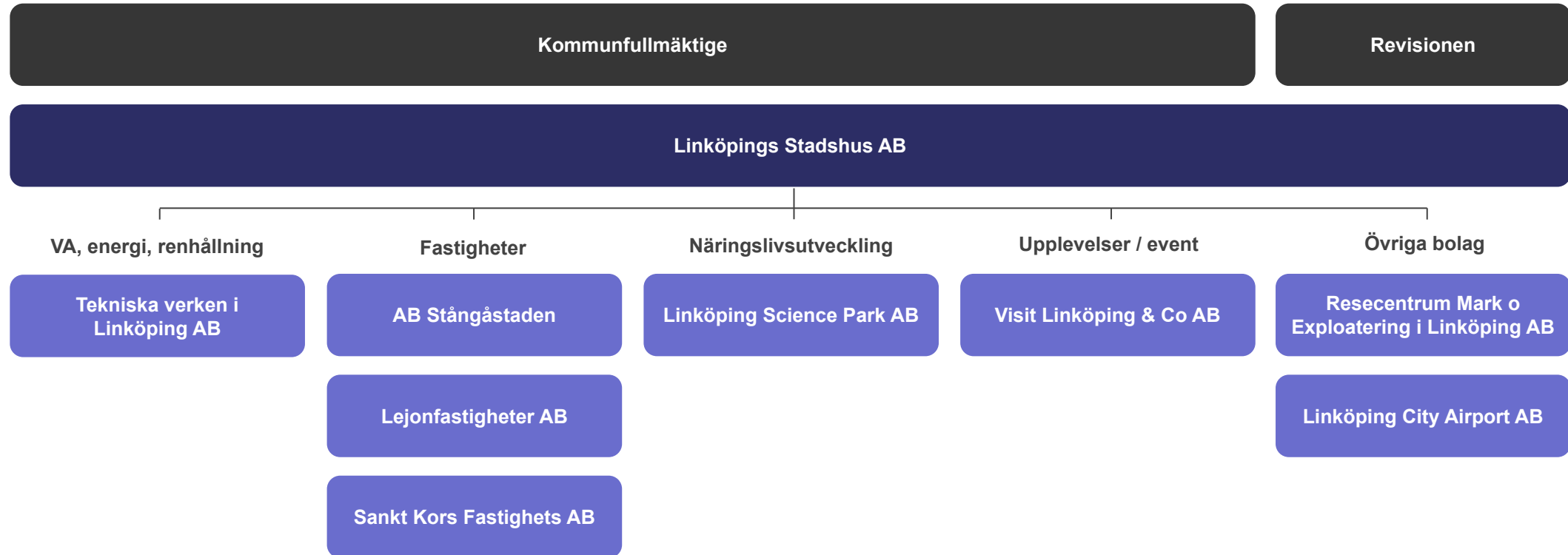
Social- och omsorgsnämnden
Annika Krutzén (M)
Utskott 1, Utskott 2, LVM-utskottet

Vård- och äldreomsorgsnämnden
Jonatan Hermansson (S)

Överförmyndarnämnden
Ali Hajar (-)

Arbetsmarknadsnämnden
Fredrik Lundén (M)
Individutskottet

Politisk organisation, bolag



Nämnder och förvaltningar



Kommunkoncernen

Kommunfullmäktige

Verksamhet i nämnd- / förvaltningsform

Kommunstyrelsen

Kommundirektör

Kommunala nämnder
och förvaltningar

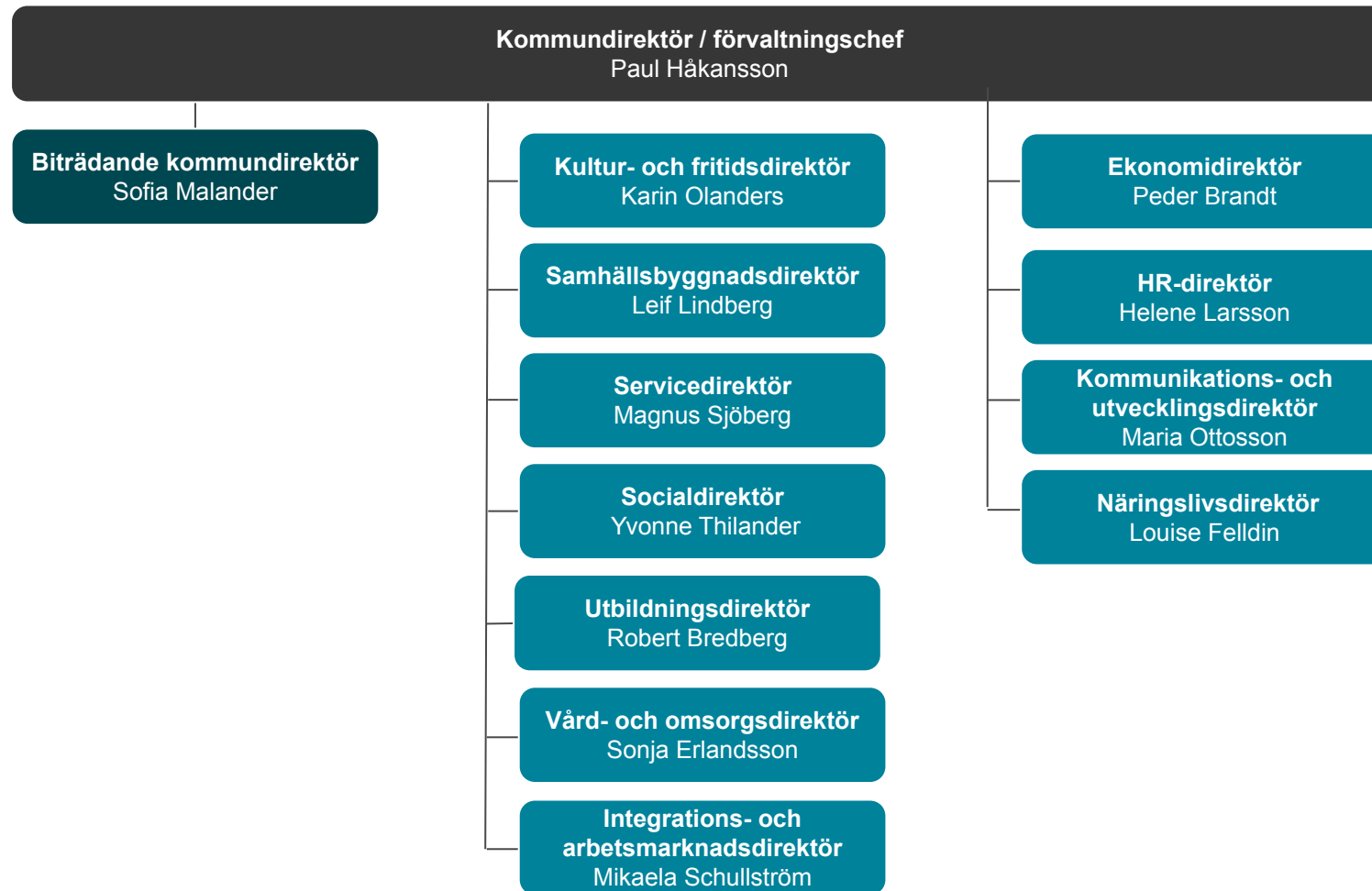
Verksamhet i bolagsform

Linköpings Stadshus AB
(moderbolag)

Vd Linköpings Stadshus AB

Kommunala bolag

Kommunledning



Kommunledningsförvaltningen

Styrning, ledning och uppsikt

Kommundirektör / förvaltningschef
Paul Håkansson

**Biträdande
kommundirektör**
Sofia Malander

**Biträdande
förvaltningschef**
Lotta Larsson

Kommunledningsstaben

Förvaltningschefer

Stabsdirektörer

Säkerhet

Anders Fernemark

Juridik

Jenny Björkholm

HR-stöd

Lotta Larsson

Administrativt stöd

Lena Fristedt

Planeringsstaben

Biträdande
kommundirektör
Sofia Malander

**Analys och
utredning**
Joakim Kärborg

Hållbarhet
Linda Malmén

Kommunkansli
Per Höglund

Ekonomistaben

Ekonomidirektör
Peder Brandt

Ekonomistyrning
Petter Skogö

**Finans och
ägarstyrning**
Sofie Moosberg

HR-staben

HR-direktör
Helene Larsson

Arbetsgivarpolitik
Frida Andersson

**Kommunikations- och
utvecklingsstaben**

Kommunikations- och
utvecklingsdirektör
Maria Ottosson

Kommunikation
Fredrik Kliman

**Utveckling- och
digitalisering**
Petter Brusling

**Näringsliv och
tillväxtsstaben**

Näringslivsdirektör
Louise Felldin

Näringslivsutveckling
Erik Åqvist



Linköping

Verksamhetsstöd och service

Kommunövergripande tjänste- och servicelösningar

Servicedirektör / förvaltningschef
Magnus Sjöberg

Kommunlantmäteriet

VSS Ledningsstöd

**Avdelning
Medborgare**
Helena Lundvik

Kontakt Linköping

Stadsarkivet

Kommunikationsservice

Överförmyndarenheten

**Avdelning
Kost och restaurang**
Åsa Kullberg

**Avdelning
LKDATA**
Malin Rahm

**Avdelning
Ekonomi och HR**
Jörgen Svensson

Ekonomiservice

Upphandling och inköp

Löneservice

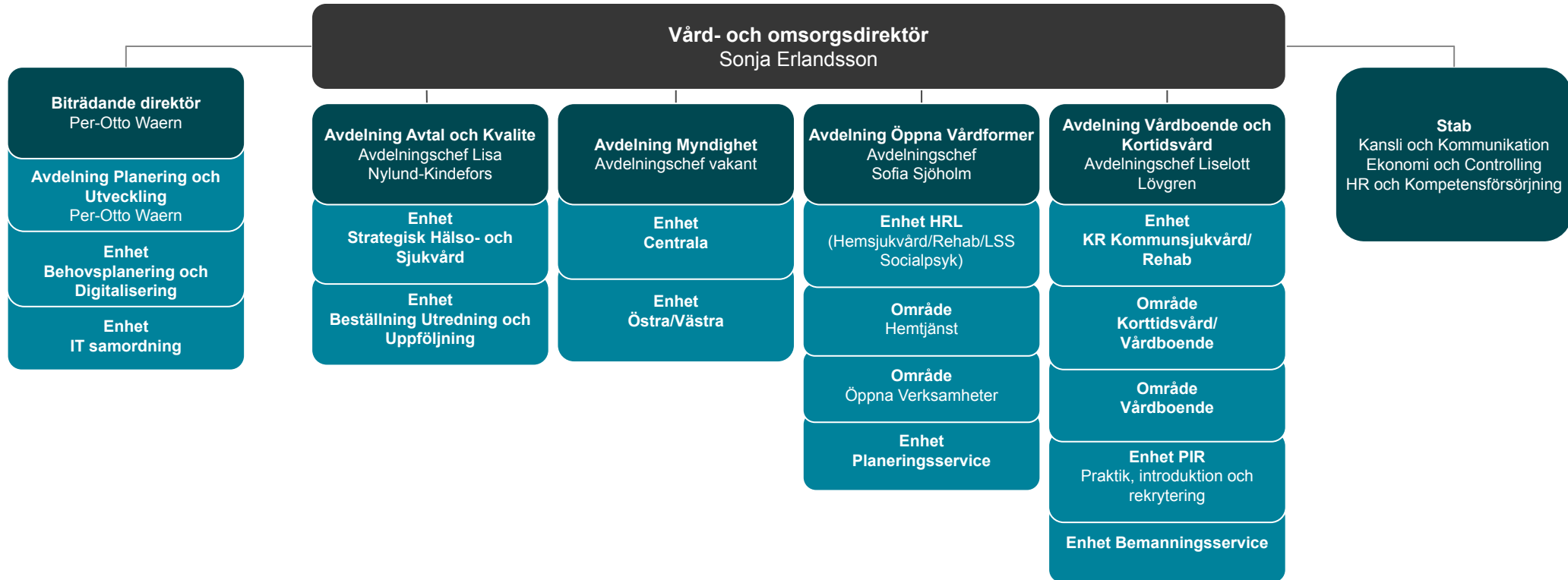
HR-service

Administrativ service



Linköping

Vård- och omsorgsförvaltningen



Utbildningsförvaltningen

Utbildningsdirektör / förvaltningschef
Robert Bredberg

Biträdande utbildningsdirektör
Jens Vesterlund

Förskola
Helen Petersson

Grundskola
Christel Horsak

**Gymnasieskola och
vuxenutbildning**
Åsa Ridne

Ekonomi
Sara Bäckström

HR
Kim Myllymäki

Kommunikation
Helena Lövgren

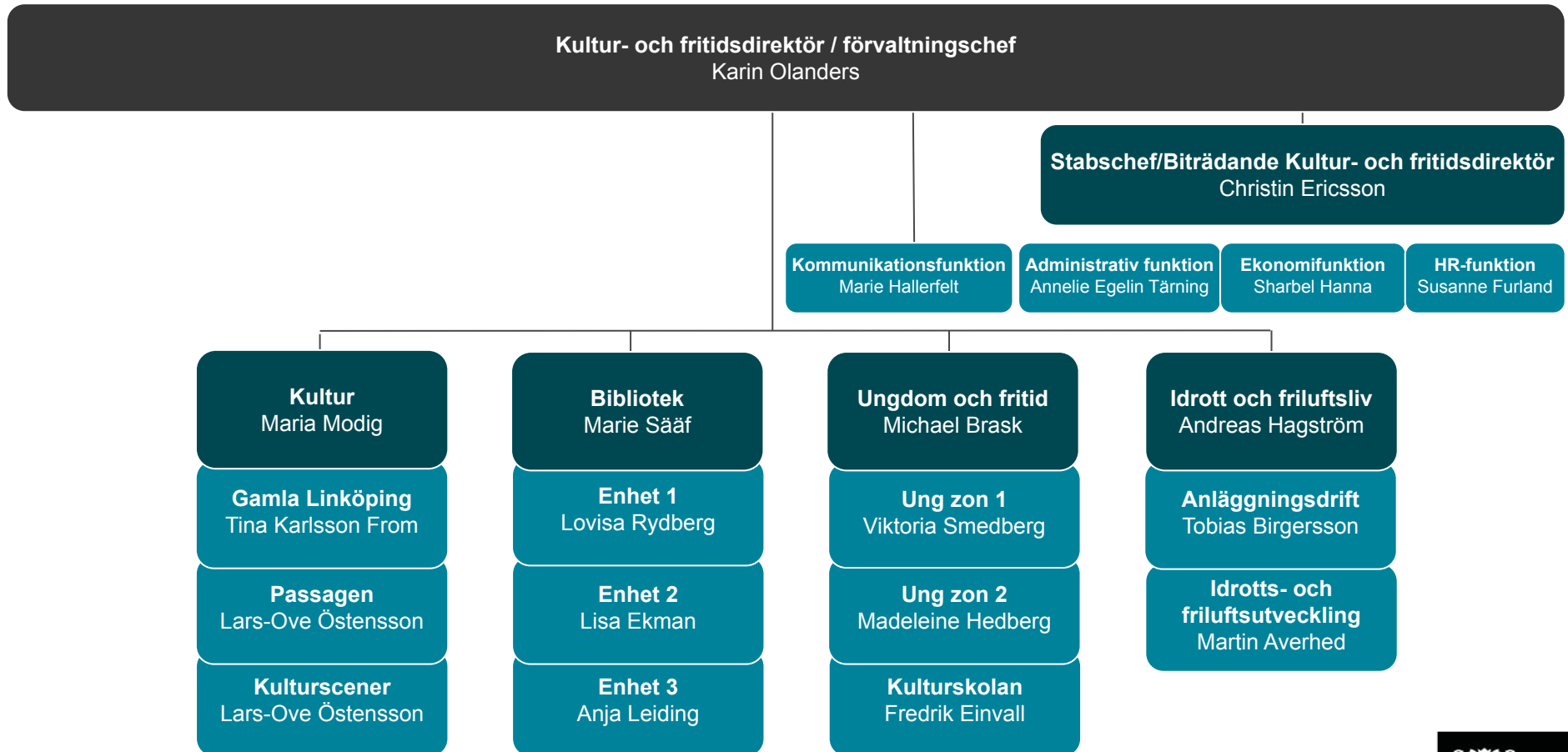
Verksamhetsstöd
Emil Friberg

Stab
Jens Vesterlund

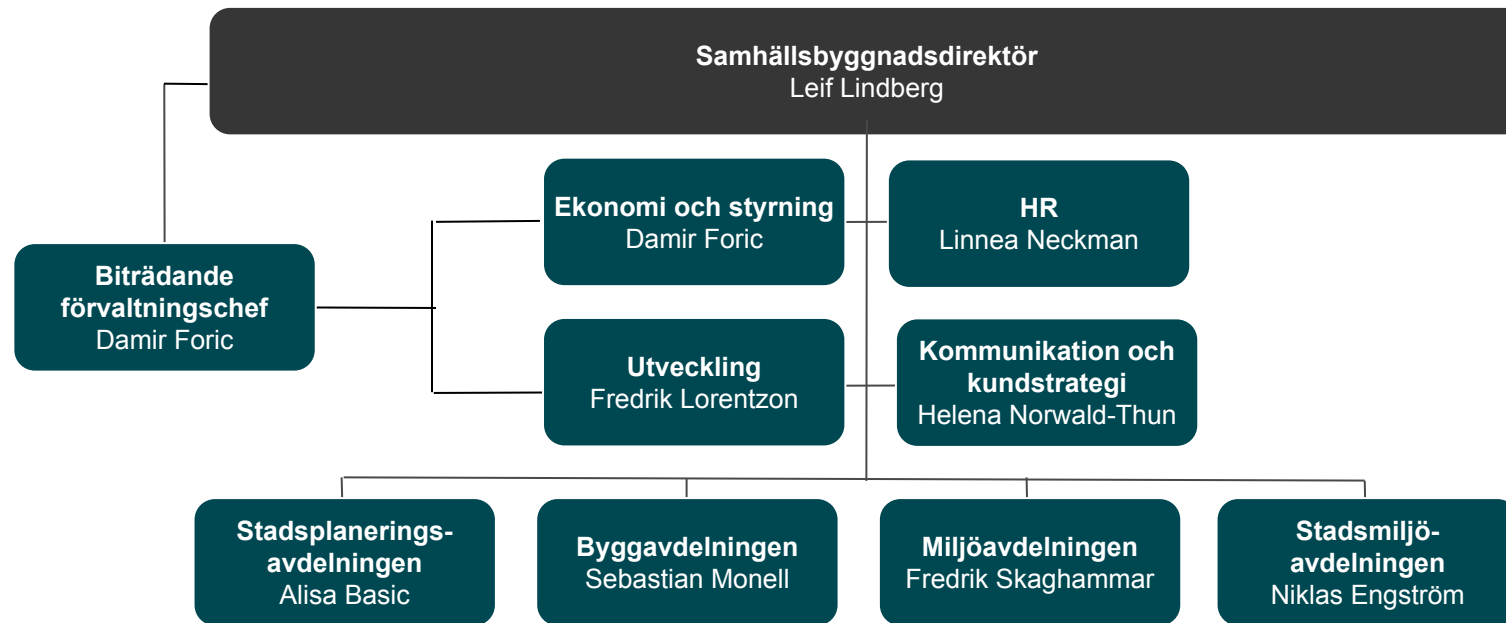


Linköping

Kultur- och fritidsförvaltningen



Miljö- och samhällsbyggnadsförvaltningen



Integrations- och arbetsmarknadsförvaltningen

Integrations- och arbetsmarknadsdirektör
Mikaela Schullström

Stab
HR chef, Sara Møllergård
Ekonomichef, Malin Schöld
Chef Verksamhetsstöd, Catrine Andersson
Utvecklingschef, Helena Paulsson
Kommunikationsstrateg, Anna Amnell

Avdelningen Arbetsliv och försörjning
Nina Arwskog

Mottagning
Ola Hansson

Integrationsenheten
Leyla Sarikahya

Kompletterande insatser
Patrik Ekman

Arbetsliv och försörjning 1
Helén Kaneröd

Arbetsliv och försörjning 2
Carolina Van Wilsem

Arbetsliv och försörjning 3
Christina Movérare

Arbetsliv och försörjning 4
Niclas Sjösten

Arbetsliv och försörjning 5
Jonas Nilsson

Avdelningen Arbetsmarknadsinsatser
Annika Nyborg

Tjänster
Susanna Djerf-Einberg

Service
Ronnie Idstedt

Produktion
Matilda Remle

Arbetsgivarenheten
Robert Obing

OSA
Kaisa Halldan

Drivbänk
Louise Ridderström



Linköping

Socialförvaltningen

