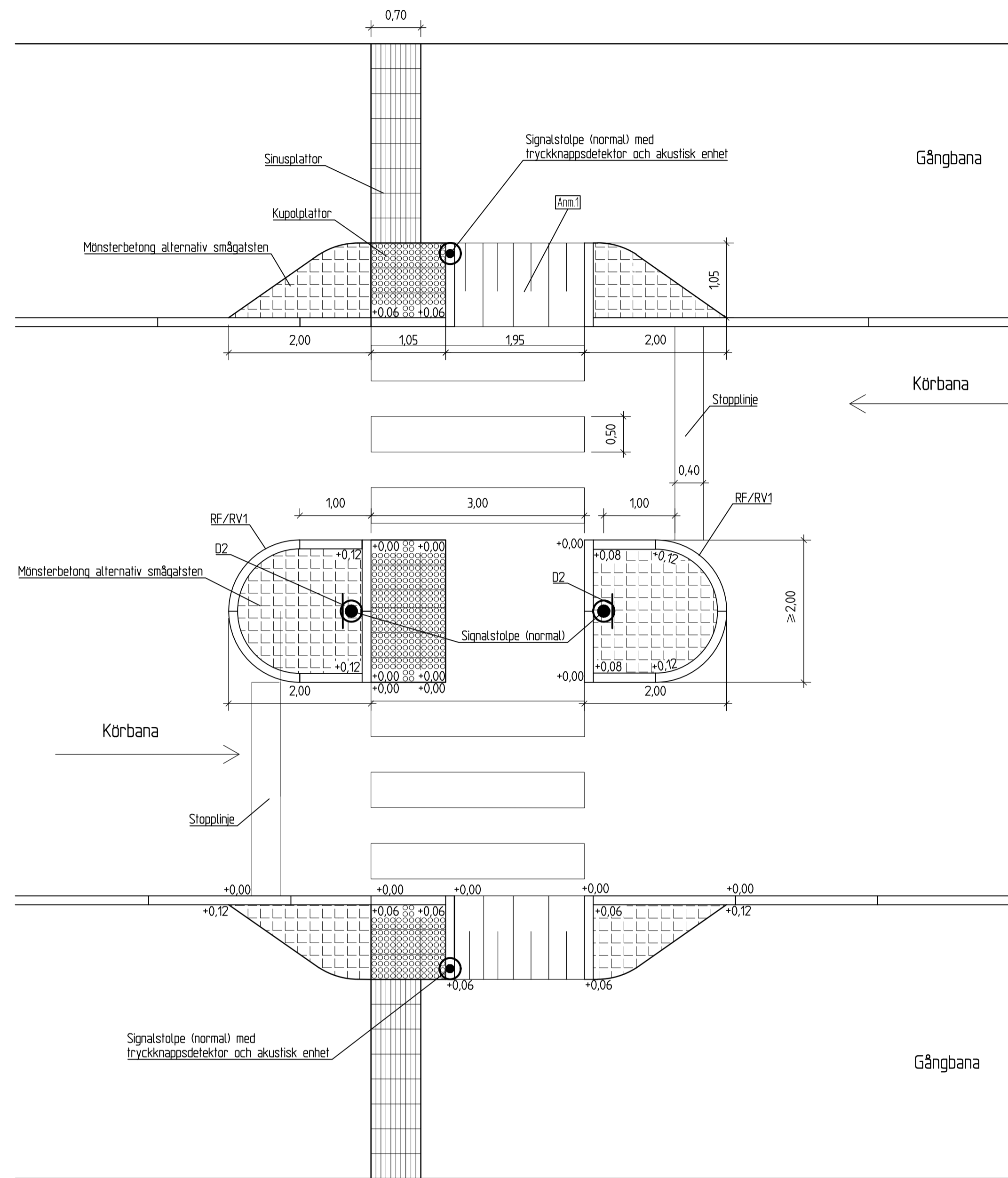


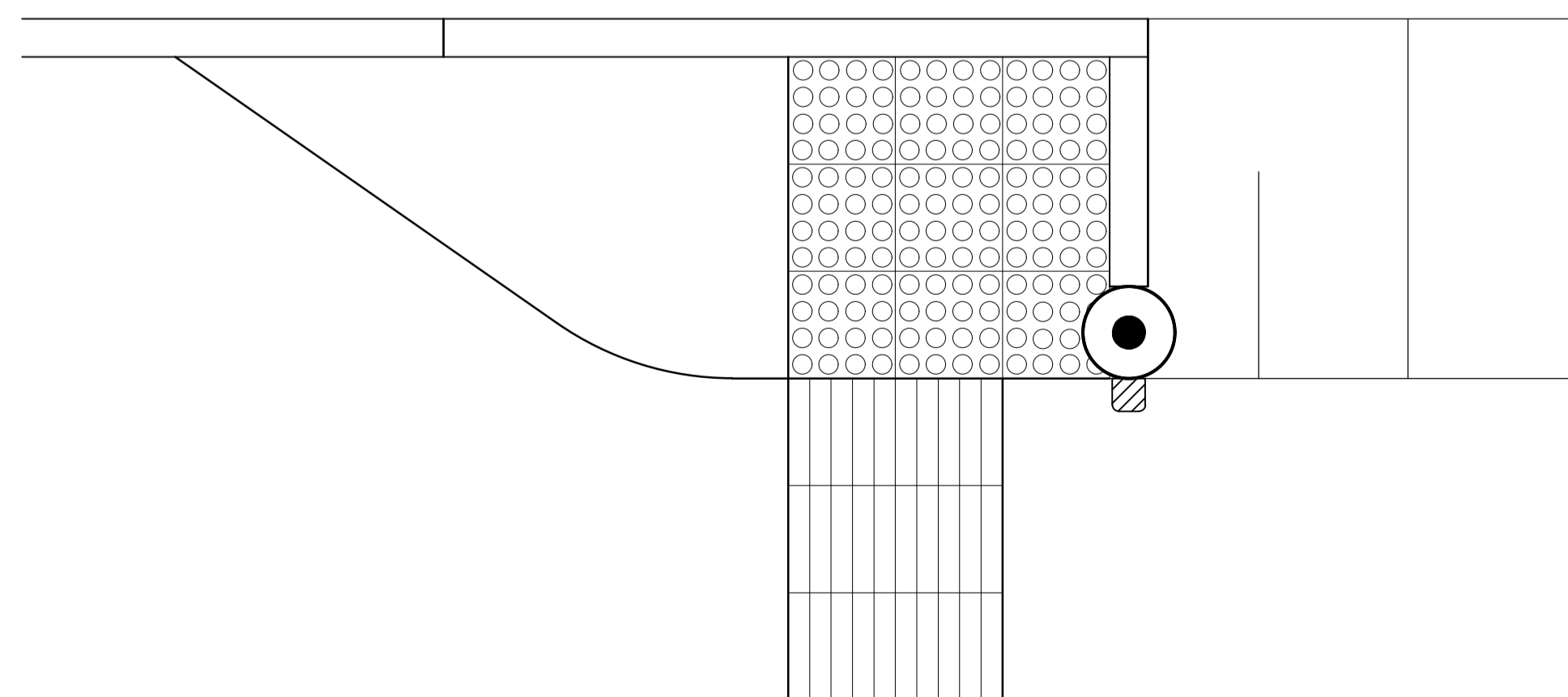
SIGNALREGLERAT ÖVERGÅNGSSTÄLLE

PLAN
MÅTT ANGES I METER
SKALA 1:50



STOLPPLACERING MED TRYCKKNAPPSDETEKTOR

DETALJ
SKALA 1:20



ANVISNINGAR

Utförande/material

Milirefug ska ha en bredd på minst 2,00 meter.

Kantstöd i milirefuger ska vara granitkantstöd, RF/RV1.

Markbeläggning i refuger ska vara monsterbelong eller smågäststen med hårdfog typ Granuscan 855.

Placering av snöhytsor för snöskäppar i hårdgjorda refuger utförs enligt Linköpings kommun typritning STD_029.

Kantstöd vid övergångsstället sätts +0,06 m och vinkelrätt mot gångriktningen.

Kupolplattor ska läggas på båda sidor av övergångsställe samt mellan milirefuger. Plattor ska läggas i tre rader (b=1,05 m). Vid utrymmebrist kan utformning med 2 rader (b=0,70 m) utföras i samråd med beställaren. Kupolplattor ska vara typ St: Eriks kupol, kulor supervit, eller likvärdig.

Sinusplattor ska läggas i två rader och vara typ St: Eriks, kulor naturvit, eller likvärdig.

Samtliga betongmarkplattor ska ha mått 350x350 mm och minst uppfylla trafikklass GC.

Övergångsställe utformas med en utjämnad del. Utjämnningen mellan kör- och gångbana utformas så att lutningen inte överstiger 8,0%. Vid körbanan sätts kantstenen på +0,00 m.

Vägmärke

Vid signalreglerade korsningar och övergångsställen används storlek liten för samtliga vägmärken.

D2 påbjuden körbana höger

Storlek liten

Signalstolpe

Signalstolpens fundament placeras i linje med tredje radens kupolplattor. Kupolplattan närmast stolpfundamentet anpassas genom sågning.

Om den totala vägbanan överstiger 12 m i bredd skall signalstolpar i refug förses med tryckknappsdetektor och akustisk enhet.

Vägmärkning

Vägmärkning på trafikyta ska vara extruderad markeringsmassa.

ANMÄRKNINGAR

^[Anm 1] Markmaterial anpassas efter den omgivande miljön och geografiskt läge. Gestaltungs-nivå bestäms i samråd med beställaren enligt materialpalett, daterad 2022 version 10

BET	ANT	ÄNDRINGEN AVSER	DATUM	SIG
STANDARDRITNING				
		PLAN OCH DETALJ SIGNALREGLERAT ÖVERGÅNGSSTÄLLE		
		DIARIENR	DATUM	RITNINGSNUMMER
ANSVARIG	SKALA	BET		
KJG	A1 1:20; 1:50		STD_017	